

【 BiViビジョン仙台 】 媒体資料

仙台駅東口 大型LEDビジョン

～2024年4-6月版～



§ Contents

◆ BiVi ビジョン仙台 概要	3p
◆ メディア設置場所	5p
◆ メディア運用	6p
◆ メディア広告料金	7p
◆ 配信イメージ/ロールの構成、1日の配信構成	8p
◆ メディアパフォーマンス	10p
◆ 広告掲載イメージ	14p
◆ 入稿規定	15p
◆ 掲載不可業種・業態・サービス	16p
◆ 申込、入稿スケジュール	17p

§ BiViビジョン仙台 概要 1/2

◆ 宮城県下最大のLEDビジョン

≫ 設置ロケーション概要

- ・LEDビジョン設置場所 = JR仙台駅東口商業施設「BiVi」壁面
宮城県仙台市宮城野区榴岡2丁目1-25
- ・ビジョン視認範囲通行者数 = 約250,000人/日
- ・仙台駅の乗降客数 = 約220,000人/日
- ・通行者属性 = オールターゲット ビジネスマン、ファミリー、学生、観光客他

≫ LEDビジョン概要

- ・放映時間 = 7:00~24:00 (17時間/日)
- ・LEDビジョンスペック = LEDpitch/10mm、ピクセル数/691,200pixel (4:3)
- ・ビジョンサイズ = 画面サイズ：W9,600mm×H7,200mm 約70㎡
- ・輝度/光度 = 6,500cd
- ・音声 = あり (東西自由通路ペDESTロリアンデッキ~視聴可能)
- ・運用形態 = オーナー：大和リース株式会社
広告運用：ニューラルマーケティング株式会社
*ご参考~旧”SUPER LISA”スペック：LEDpitch/30mm, 5,000cd

§ BiViビジョン仙台 概要 2/2

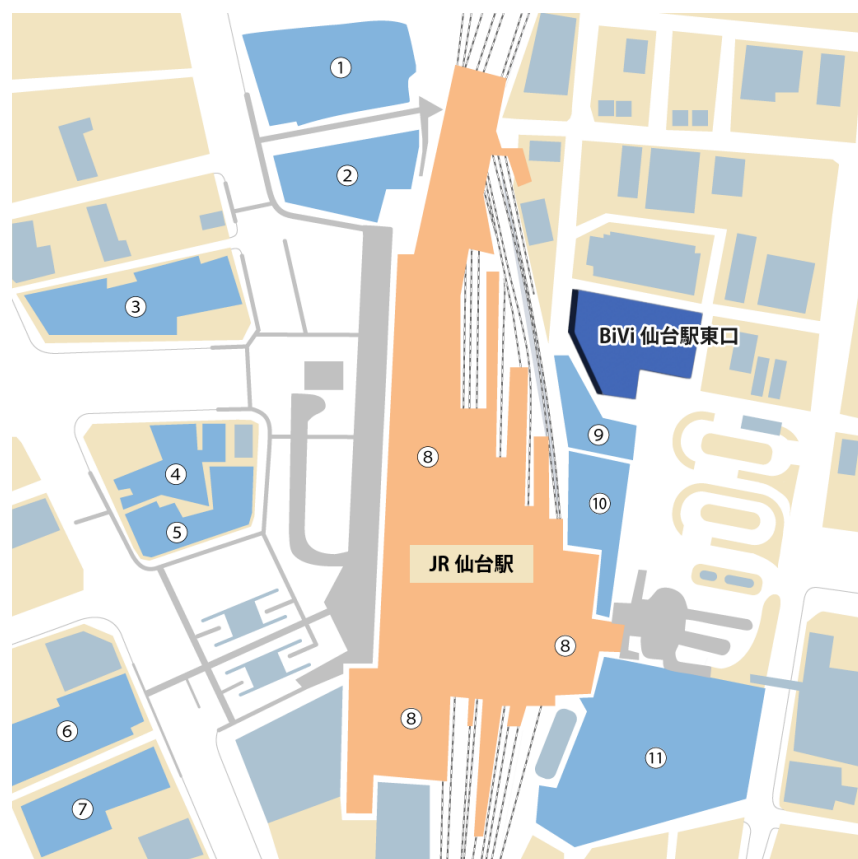


⇒ 仙台駅東口は、楽天モバイルパーク宮城様をはじめ、周辺施設への拠点となっております。
 また昨年、ヨドバシカメラ様の新店舗も完成、同社様売場のほか、商業施設として大手ファッション関連、飲食、食品スーパーなども入居。
 オフィステナントも含め通行量が増加しているロケーションとなります。

§ メディア設置場所

◆ 仙台駅周辺最大のLEDビジョン

【JR仙台駅周辺施設】



【周辺施設物件名称】

- | | |
|---|-------------------------------|
| ① | AER様 |
| ② | PARCO様 |
| ③ | PPIH様 (旧ドン・キホーテGrp) 2027年開業予定 |
| ④ | EDEN様 (建替計画有) |
| ⑤ | LOFT様 |
| ⑥ | PARCO 2 様 |
| ⑦ | E-BEANS様 |
| ⑧ | S-PAL/S-PAL東館/S-PAL2様 |
| ⑨ | JRイーストゲートビル様 |
| ⑩ | ホテル東京メトロポリタン仙台イースト様 |
| ⑪ | ヨドバシカメラ・マルチメディア館様 |

§ コンテンツイメージ

◆ 地元に根差した広告・コンテンツ運用

- 仙台、東北を中心とする広告主様
- 地元のスポーツチーム
- 商業施設 (BiVi) テナント様
- 仙台市・宮城県等行政、自治体からのお知らせ
- 東北地方自治体における周年イベント
- 首都圏他インバウンドプロモーション (例: USJ、TDL)
- 天気予報、ニュース、自社コンテンツ等



§ メディア広告料金

◆ 仙台市内有数の通行往来者の多い注目メディア

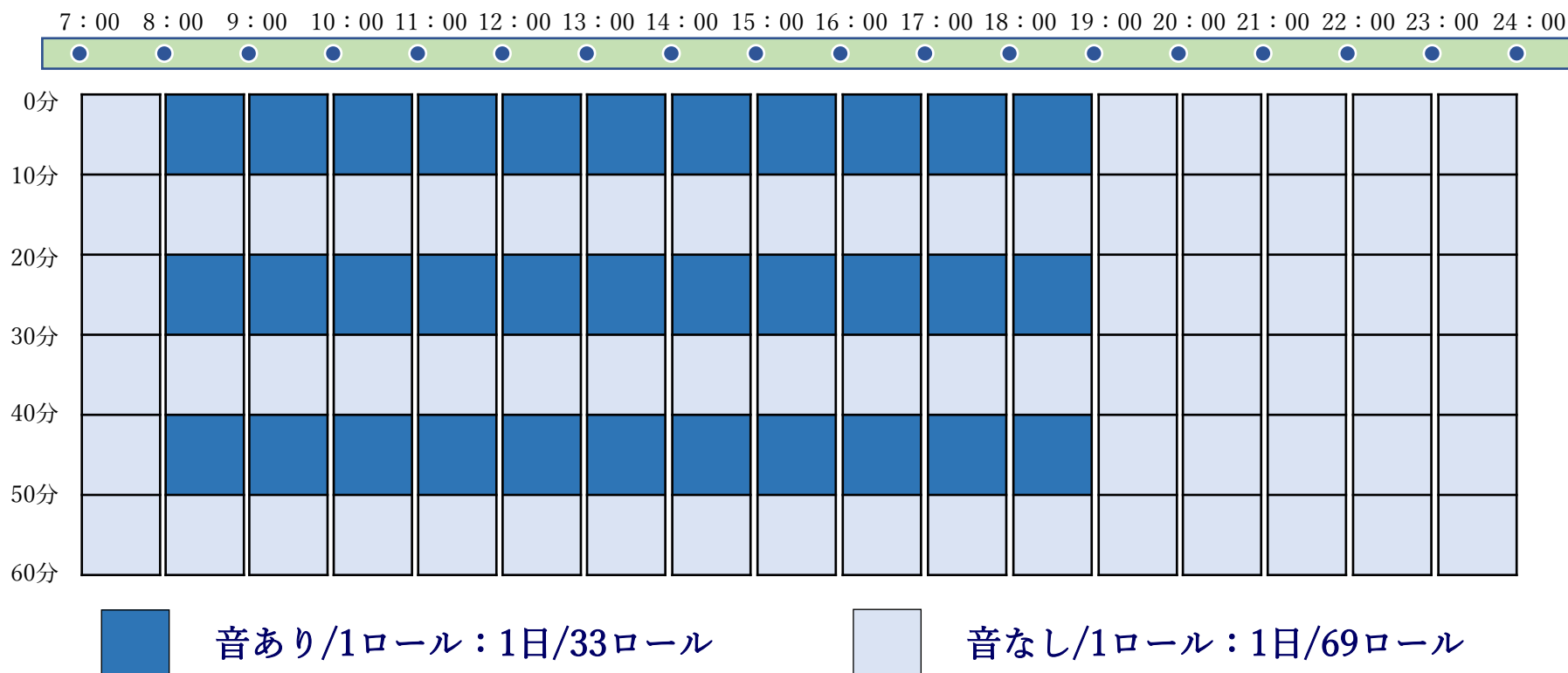
放映時間	7:00~24:00 17時間
広告秒数	15秒 音あり *条例により音無し時間帯あり
広告料金 15秒×24回/時間	¥ 200,000 / 1週間 (税別)
	¥ 350,000 / 2週間 (税別)
	¥ 600,000 / 4週間 (税別)
広告料金 15秒×12回/時間	¥ 150,000 / 1週間 (税別)
	¥ 250,000 / 2週間 (税別)
	¥ 400,000 / 4週間 (税別)
広告料金 15秒×6回/時間	¥ 100,000 / 1週間 (税別)
	¥ 170,000 / 2週間 (税別)
	¥ 250,000 / 4週間 (税別)
広告オプション *別途ご相談ください	スポット配信：1週間の内、指定日のみ配信（例：2日間のみ等）

§ 配信イメージ / 1日の配信構成

◆ 仙台市条例により”音無し時間帯”あり

➤ 音有り時間帯：8:00～19:00（11時間）

➤ 10分以上連続で音有りNG→10分音有り、10分音無し



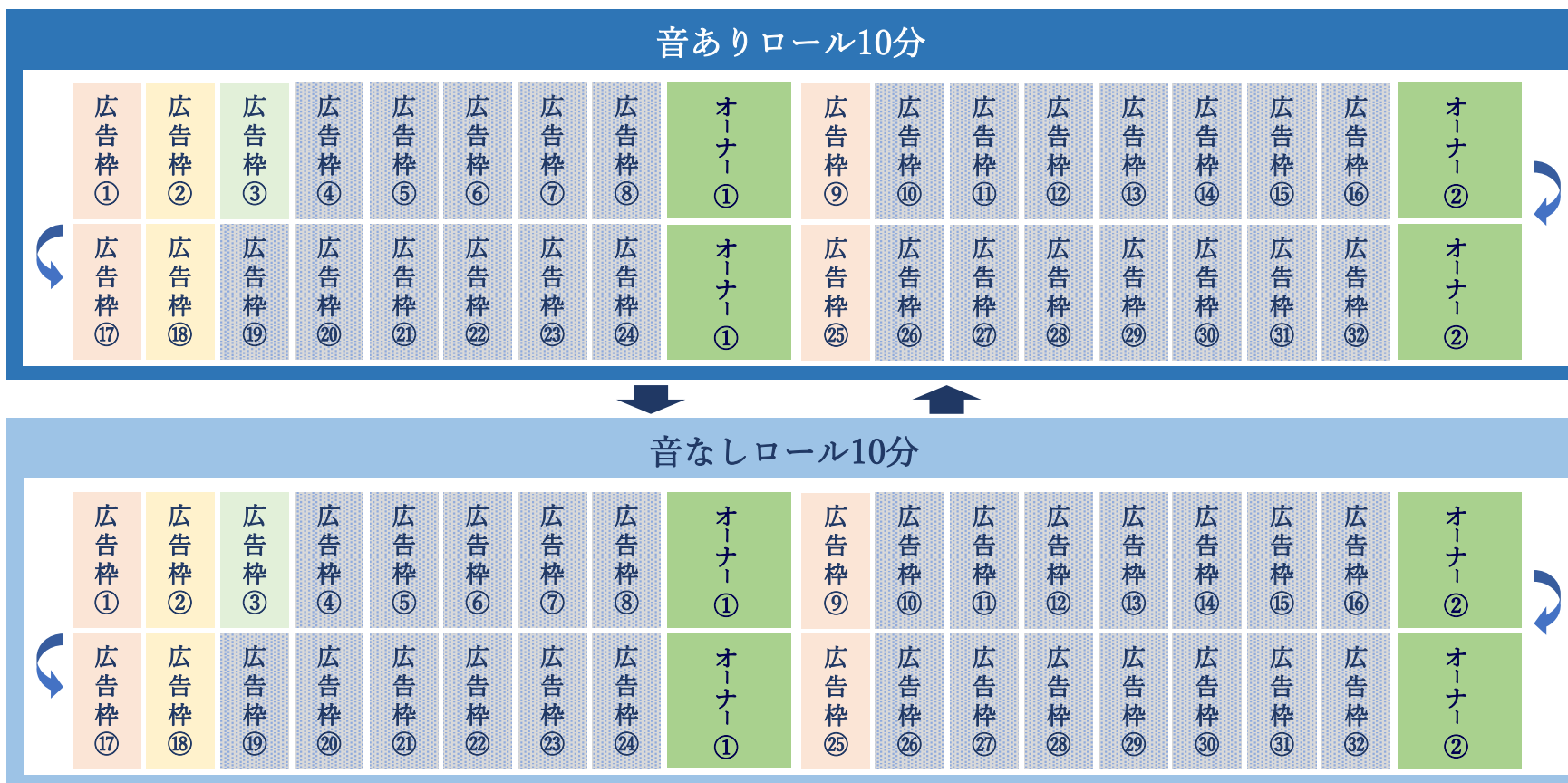
*通常の配信スケジュールは毎週月曜日スタートでございます。

§ 配信イメージ / 配信ロールの構成 (8:00~19:00)

◆ 仙台市条例により”音無し時間帯”あり

➤ 音有り時間帯：8:00~19:00 (11時間)

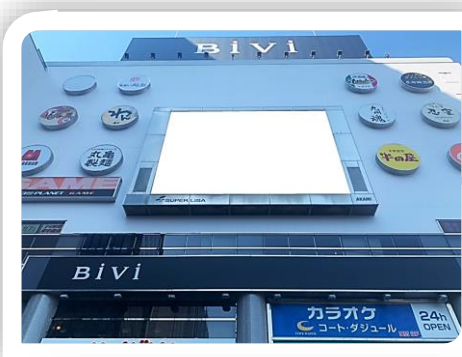
➤ 10分以上連続で音有りNG→10分音有り、10分音無し



: 24回/時
 : 12回/時
 : 6回/時

§ メディアパフォーマンス 1-1/3

◆ 有効視野角 水平方向 / 100%視認可能な範囲 (昼間)

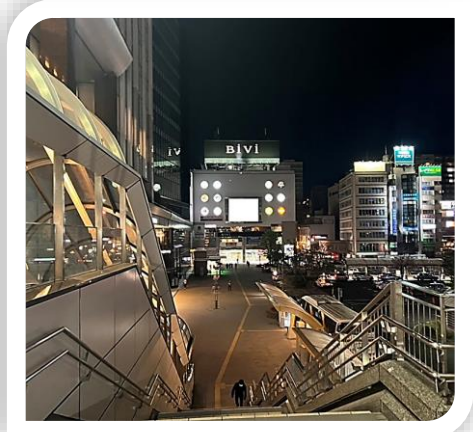


東西自由通路、
仙台駅東口ロータリー、
更には宮城野通方面からも
良好な視認が確保されます

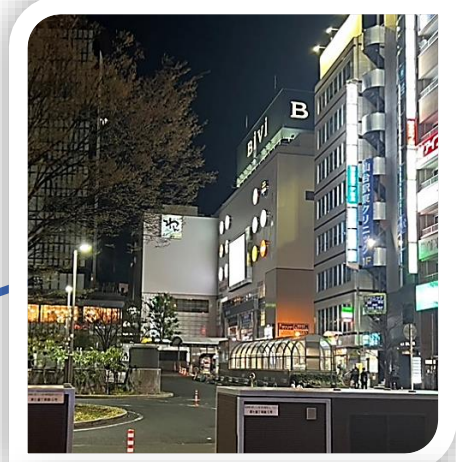


§ メディアパフォーマンス 1-2/3

◆ 有効視野角 水平方向 / 100%視認可能な範囲（夜間）



東西自由通路、
仙台駅東口ロータリー、
更には宮城野通方面からも
良好な視認が確保されます



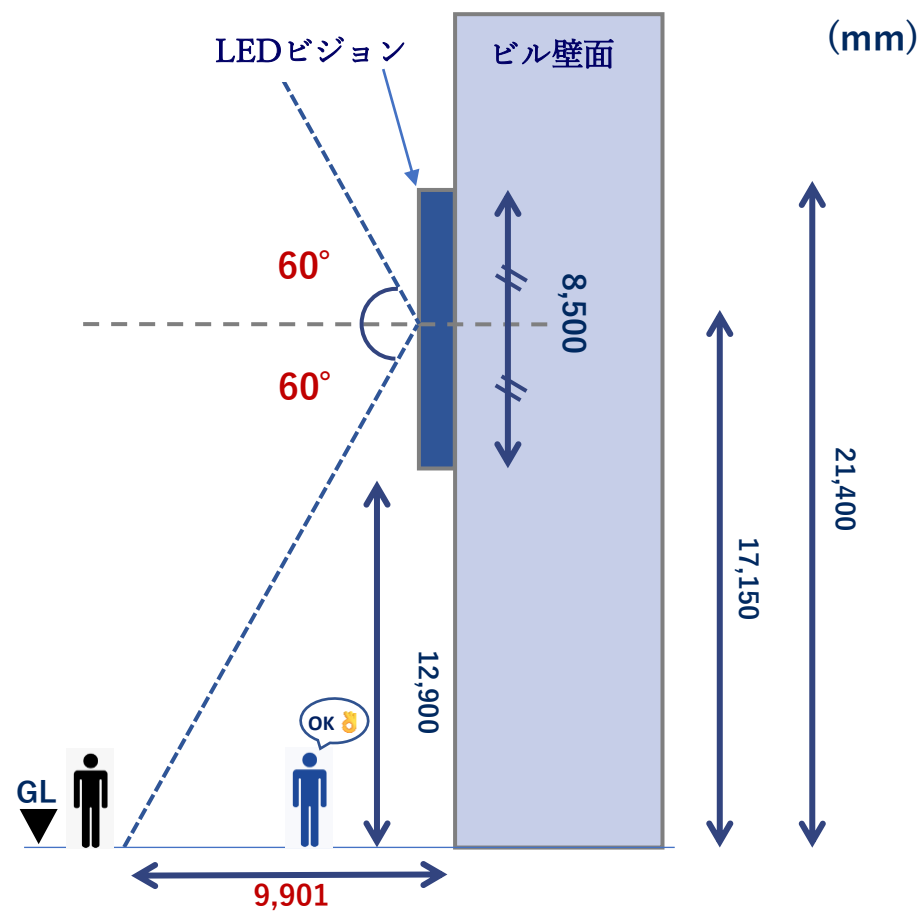
§ メディアパフォーマンス 2/3

◆ 有効視野角 垂直方向 / 100%視認可能な範囲

【10m地点からのビジョン見え方】



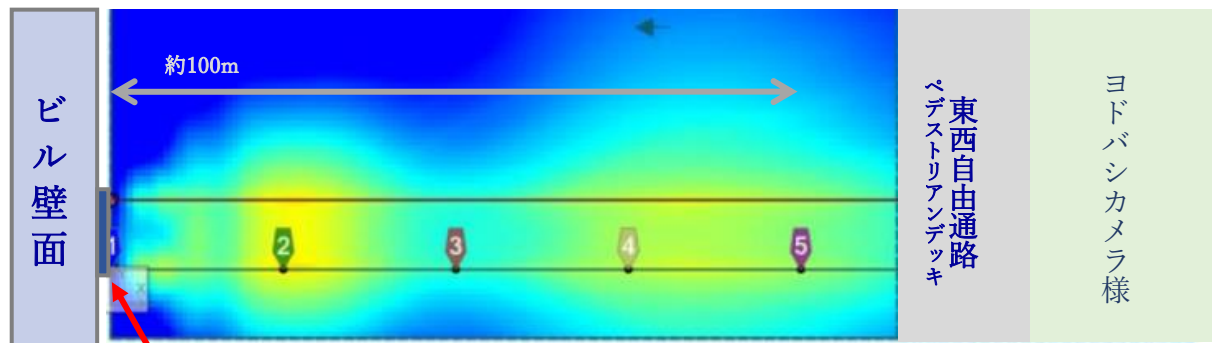
高性能・高輝度のLEDは昼夜晴雨を問わず、画面より2~3m範囲からも視認可能となります



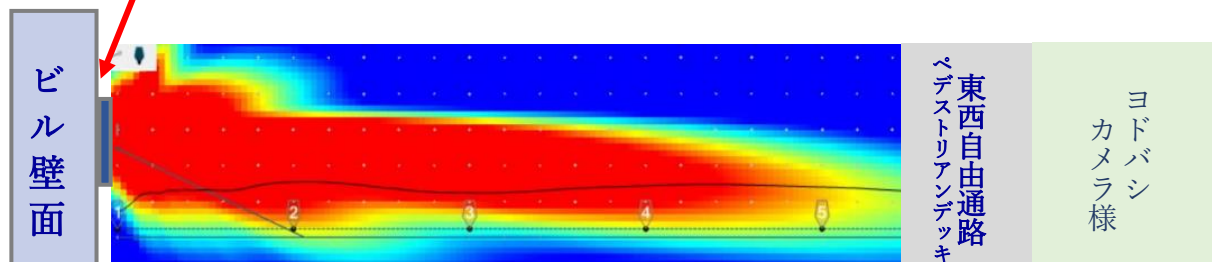
§ メディアパフォーマンス 3/3

◆ 音圧分布～地上1.2mでの計測（規制により70db未満）

◆ 上面図（トップビュー）



◆ 側面図（サイドビュー）



左右に2種類の指向性スピーカー（合計4台）を設置することにより
ビジョンの手前からペDESTリアンデッキまで、良好な視聴環境が確保されます。

§ 広告掲載イメージ

◆ LEDビジョンサイズに対する配信イメージ例



§ 入稿規定

動画データ		静止画データ	
ファイル形式	mp4	ファイル形式	jpg / png
サイズ	W:960px×H:720px	サイズ	W:960px×H:720px
尺	1枠 : 15秒 2枠 : 30秒	色域	RGB
映像	コーデック⇒H.264 最大ビットレート: 80Mbps	解像度	mp4解像度: 72dpi
フレームレート	30fps以下 プログレッシブ方式	音声形式	mp3

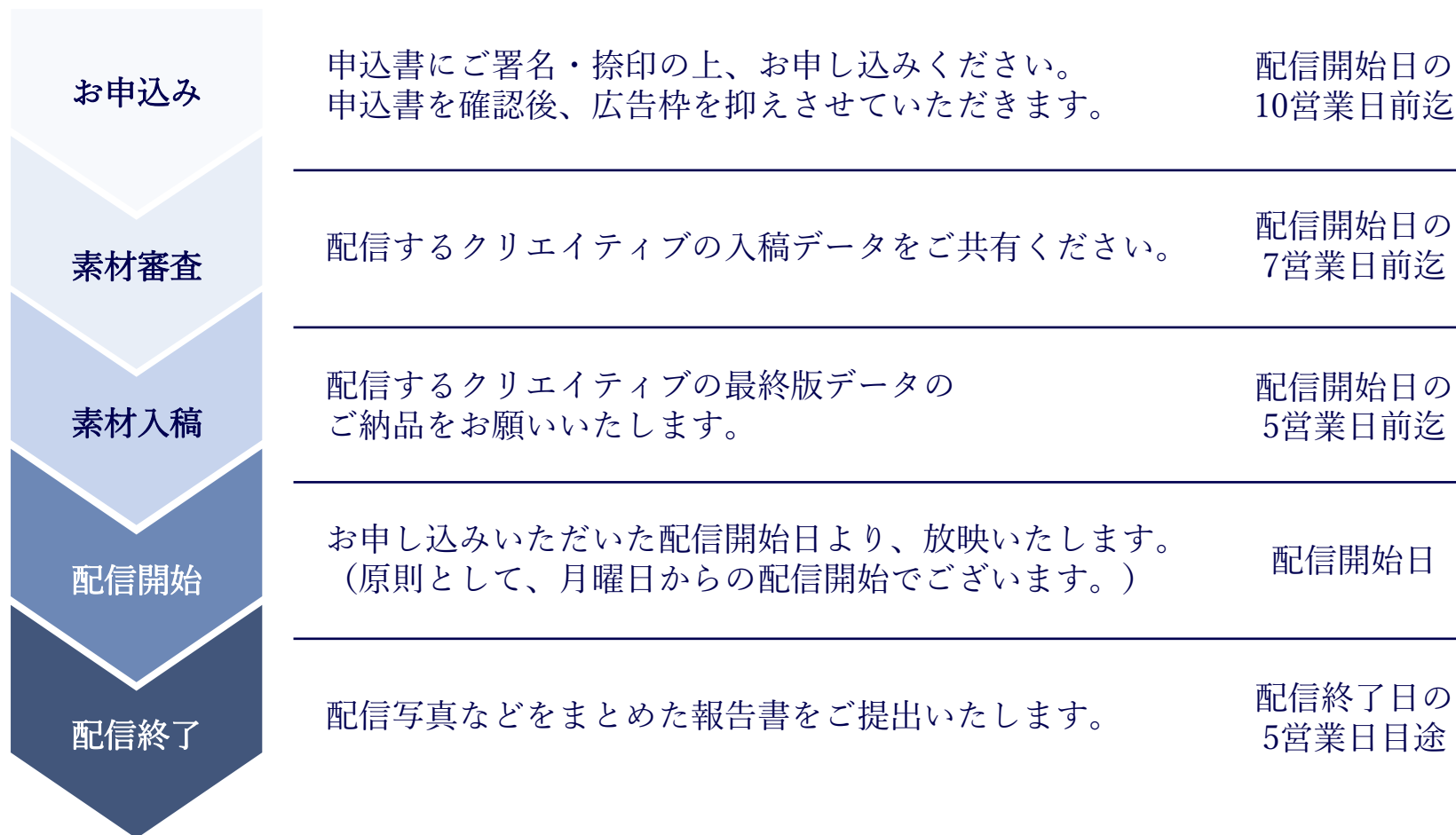
入稿データは、動画か静止面のいずれかをご選択いただきます。

§ 掲載不可業種・業態・サービス

- 宗教関連（魔除け・靈感商法・霊視商法、神社仏閣等）
- ギャンブル関連（パチンコ等）※ 公営除く
- 占い / 無限連鎖講 / 探偵業
- 消費者金融、カードローン（銀行系含む）ファクタリング・過払い金請求
- ICO・バイナリーオプション・金融庁に正式に登録されていない仮想通貨交換業者（みなし業社等）
- 薬機法（医薬品・医療機器等の品質・有効性及び安全性の確保等に関する法律）に抵触する恐れのある商材
- アダルト（成人対象の性的な商品サービス等のアダルト全般、性的表現が扱われている作品サービス、児童ポルノを連想させるもの等青少年保護育成上好ましくない商品サービス
- 精力剤（合法ドラッグ等）
- 武器全般・毒物劇物
- 政党 / 政治関連
- R-18以上の映画作品・CERO Z（18歳以上対象）以上のゲーム
- 業務実態が不明瞭な企業の商材

※ 上記に該当する際も、表現案、商材・サービス内容によってご出稿頂ける場合がございます。
まずは、お問合せくださいませ。

§ 申込・入稿スケジュール





Neural Marketing

ニューラルマーケティング株式会社
メディア事業本部

〒140-0002

東京都品川区東品川4-12-6

品川シーサイドチャンネルタワー21F

03-5157-2350 (代表)

mail : info@neuralmarketing.co.jp